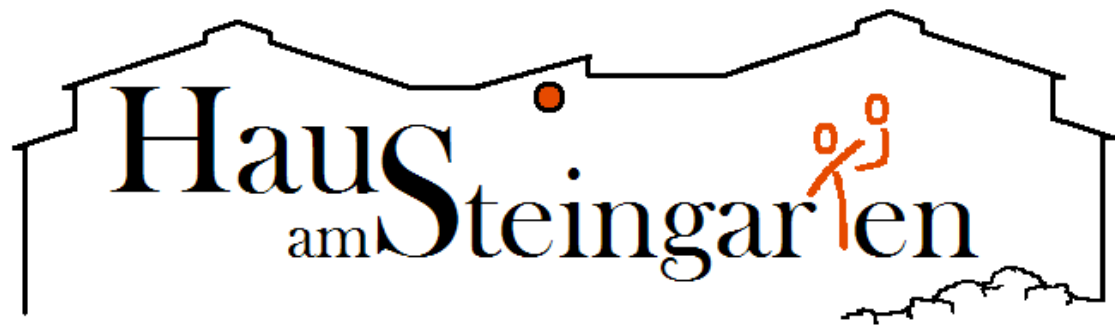


=



Zur Vituskapelle 6, 34439 Willebadessen



Selbstständiges Wohnen  
und eine gesicherte  
Versorgung im Alter

Eingebettet in die Landschaft des Eggegebirges liegt der Luftkurort Willebadessen am Fuße des Teutoburger Waldes.

Der Ort ist mit einer umfassenden Infrastruktur ausgestattet:

- Eine Allgemeinmedizinerin, ein Zahnarzt und eine Apotheke stellen die gesundheitliche Versorgung sicher. Darüber hinaus sind sowohl Fußpflege als auch Physiotherapie gesichert.
- Für die Bedürfnisse des täglichen Lebens sind ein Lebensmittelgeschäft, ein Discounter und jeweils zwei Bäckereien bzw. Metzgereien im Ort vertreten.
- Post, Buchhandlung, Getränkemarkte und Frisöre runden das Angebot ab.
- Mehrere Gastronomiebetriebe und Übernachtungsmöglichkeiten stehen den Gästen zur Verfügung.

Die ortsansässigen Vereine bieten über das Jahr verteilt ein vielfältiges Veranstaltungsprogramm.

Ein großzügiges, gut ausgeschildertes Wanderwegenetz lädt in die Natur rund um Willebadessen ein. Wildgehege, Viadukt und Wassertretbecken sind beliebte Anlaufpunkte.

Der Bahnhof und verschiedene Buslinien verbinden den Ort mit den umliegenden Städten wie Warburg, Bad Driburg und Paderborn.

Das „Haus am Steingarten“ ist eine Seniorenwohnanlage, die sich auf zwei Häuser verteilt.



Im Haus 1, mit insgesamt neun Einheiten im Betreuten Wohnen, sind die Verwaltung, die Büros des Sozialen Dienstes sowie der Hausmeister beheimatet.



Im anderen Gebäude befindet sich ein stationärer Pflegebereich mit zurzeit 47 Bewohnern.

Ein großzügiger, geschützter, demenzgerechter Garten mit vielen unterschiedlichen Sitzecken steht allen Bewohnern und

Mietern zur Verfügung.

Ein besonderer Anziehungspunkt ist die Mariengrotte auf dem Gelände.



Neben den Annehmlichkeiten des Ortes und seinen Möglichkeiten sind uns der Betreuungscharakter und die Serviceangebote für unsere Mieter besonders wichtig. Ein umfassendes Spektrum wird dem Charakter der Rundum – Versorgung gerecht.

Sie haben in unserem Haus die Möglichkeit sich vollständig selber zu versorgen, als auch in jeder Hinsicht Unterstützung zu erhalten.

Während der Öffnungszeiten der Verwaltung können Sie z. B. Briefmarken und Wäschemünzen erwerben, Ihre Post abgeben, sich bei unverständlichen Schreiben Unterstützung holen, übers Internet Bestellungen oder Überweisungen vornehmen lassen, Zugverbindungen erfragen und vieles mehr.

### **Übersicht über die Service-Leistungen unseres Hauses**

Die monatliche **Betreuungspauschale** beträgt zusätzlich zur Miete 50,- € je Mieter und Monat. Darin enthalten sind: Individuelle Beratung durch die Wohnparkbetreuerin zu Fragen der alltäglichen Lebensführung , zu Hilfemöglichkeiten und zur Wohnsituation.

Vermittlung diverser Dienstleistungen z. B.:

- Im Rahmen der technischen Hilfe bieten wir gegen gesonderte Berechnung kleinere Dienstleistungen in der Wohnung an
- Hilfeleistungen zur Erleichterung der Alltagsbewältigung (Wäsche- und Reinigungsdienste, Menue-Service, Fahr- und Handwerkerdienste)

- Hilfe beim Erhalt und oder Aufbau sozialer Kontakte
- Hilfeleistungen für Not-, Krankheits- und Pflegefall (wie ambulante Dienste, therapeutische Versorgung)

Anbindung an ein Notrufsystem

Voraussetzung zur Teilnahme am 24-Stunden-Notruf ist die Anmietung eines Hausnotrufsystems. Die monatlichen Kosten in Höhe von 18,36 € werden bei Anerkennung einer Pflegestufe in der Regel von der Pflegekasse übernommen. Die Installation kostet einmalig 55,- €.

Diese vermittelten Dienstleitungen oder organisierten Hilfen sind gesondert zu entgelten. Die Betreuungspauschale deckt lediglich die Vermittlungstätigkeit ab.

In den Gemeinschaftsräumen, die von den einzelnen Bewohnern auch für Familienfeste und dergleichen genutzt werden können, finden Angebote (gemeinsames Kaffeetrinken, Seniorengymnastik, Leserunden usw.) statt, um das soziale Miteinander zu fördern und ein gedeihliches Zusammenleben zu ermöglichen.

Sowohl ein katholischer, als auch ein evangelischer Gottesdienst finden einmal im Monat vor Ort statt.

Es stehen für alle Mieter eine Waschmaschine und ein Trockner zur Verfügung, die über einen Münzeinwurf bedient werden (1,- € je Waschladung).

## **Speiseversorgung:**

Nur Brötchenservice	je Tag	1,00 €
Frühstück	je Tag	2,50 €
Mittagessen	je Tag	6,15 €
Kaffeetrinken	je Tag	0,75 €
Abendessen	je Tag	02,50 €
Getränke	je Kiste	3,70 €

Beim Mittagessen haben Sie die Wahl zwischen täglich zwei frisch gekochten Gerichten, die vorher bestellt werden.

Es stehen für alle Mieter eine Waschmaschine und ein Trockner zur Verfügung, die über einen Münzeinwurf bedient werden (1,- € je Waschladung).

## **Ausstattung und Mietpreise der Wohnungen**

Unsere neun Wohneinheiten sind alle um das Jahr 2000 behindertengerecht gebaut worden und verfügen ausnahmslos über getrennte Wohn- und Schlafräume, ein Bad mit ebenerdiger Dusche, einen Balkon sowie einen separaten Kellerraum. Jede Etage kann über den Aufzug erreicht werden. Weiterhin sind ein Pflegebad, eine Waschküche und ein allgemeiner Begegnungsraum vorhanden.

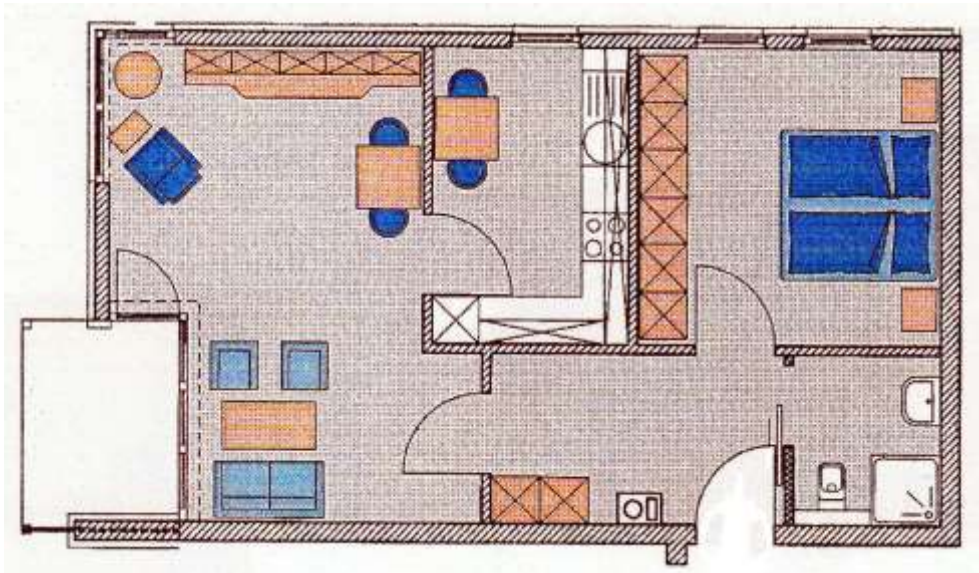
Die Wohnungsgrößen liegen zwischen 37,7 und 59,8 qm.

Nachfolgend finden Sie eine Übersicht über Lage und Grundrisse.

Nr.	Etage	Ausrichtung	Wohnfläche
2	EG	NO/SO	59,6 qm
5	OG	NO/NW	45,4 qm
6	OG	NO/SO	59,6 qm
7	OG	SW/NW	45,4 qm
8	OG	SW/SO	59,8 qm
9	DG	NO/SO/NW	45,1 qm
10	DG	SO	37,5 qm
11	DG	SW/NW/SO	45,1 qm
12	DG	SO	37,7 qm

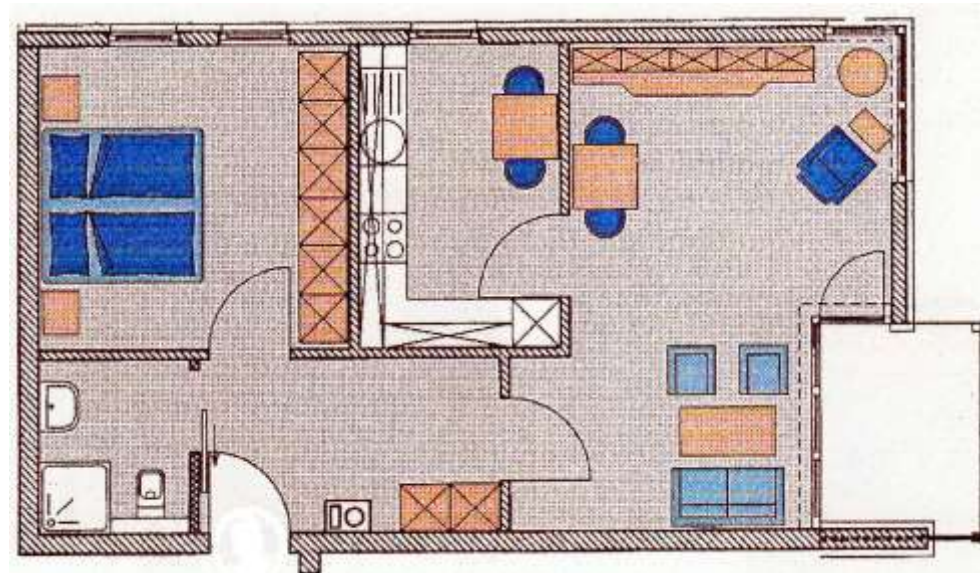
Die Kaltmiete beträgt 5,50 € / qm. Dazu kommt ein mtl. Abschlag für die Hausnebenkosten in Höhe von 1,60 € / qm und die Heizkostenpauschale von ebenfalls 1,60 € / qm.

Somit können Sie mit 8,70 € / qm für die Miete und zusätzlichen 50,- € für die Betreuungspauschale bzw. 18,36 € für das Hausnotrufsystem kalkulieren.



Wohnung 2 und 6

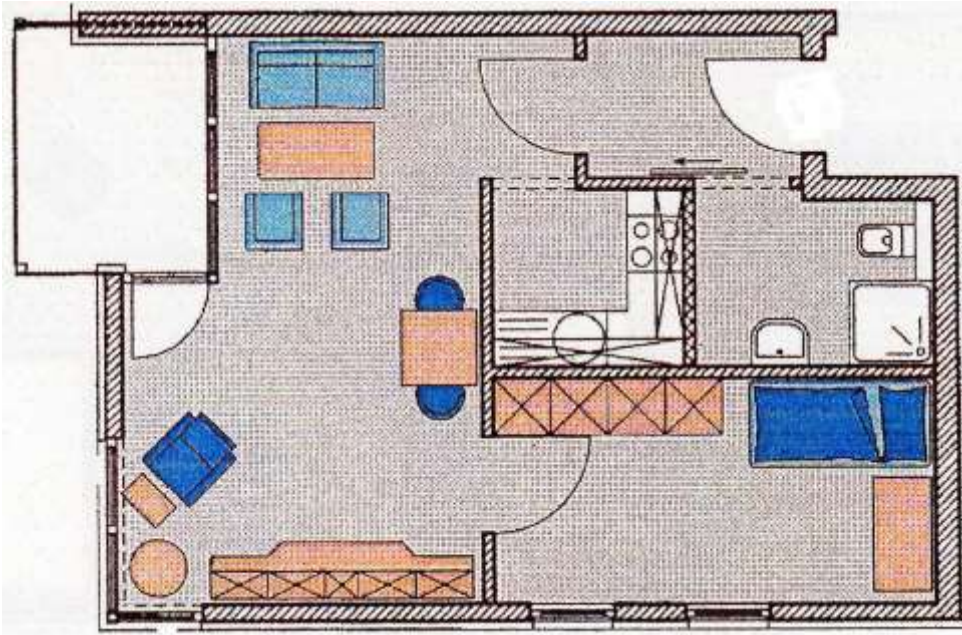
Wohnen/Essen	23,09 qm
Schlafen	14,61 qm
Küche	9,44 qm
Diele	7,85 qm
Bad	4,02 qm
Balkon 2,0 m x 2,5 m	2,51 qm



Wohnung 8

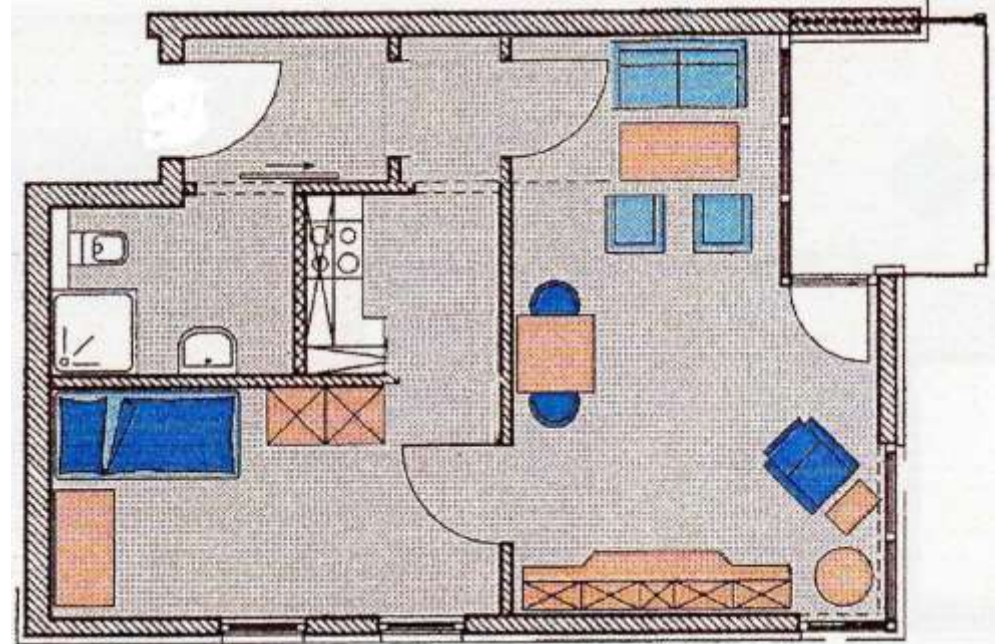
Wohnen/Essen	23,09 qm
Schlafen	14,61 qm
Küche	9,44 qm
Diele	7,85 qm
Bad	4,02 qm
Balkon 2,0 m x 2,5 m	2,51 qm





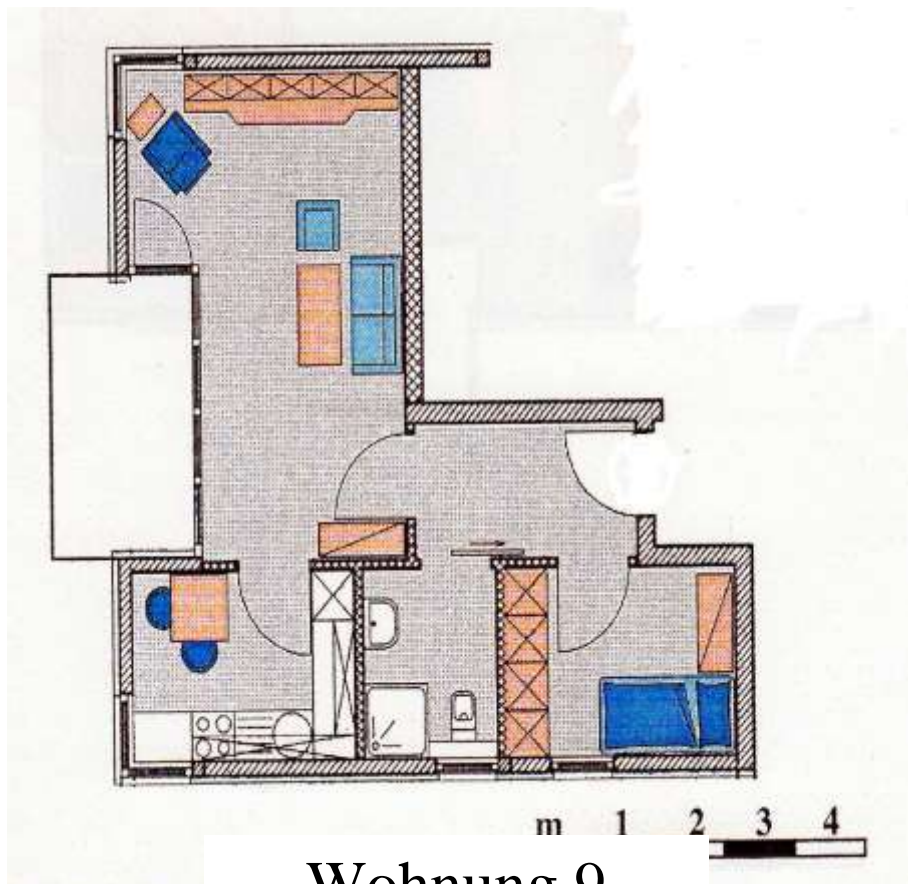
Wohnung 5

Wohnen/Essen	21,49 qm
Schlafen	10,78 qm
Küche	3,79 qm
Diele	3,41 qm
Bad	4,56 qm
Balkon 2,0 m x 2,5 m	2,51 qm



Wohnung 7

Wohnen/Essen	21,49 qm
Schlafen	10,78 qm
Küche	3,79 qm
Diele	3,41 qm
Bad	4,56 qm
Balkon 2,0 m x 2,5 m	2,51 qm



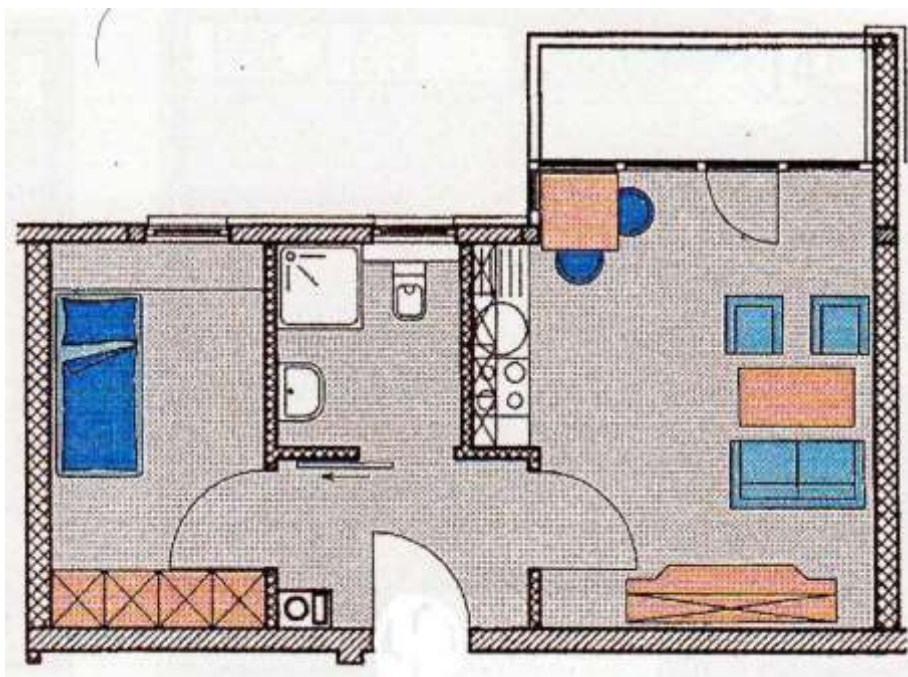
Wohnung 9



Wohnung 11

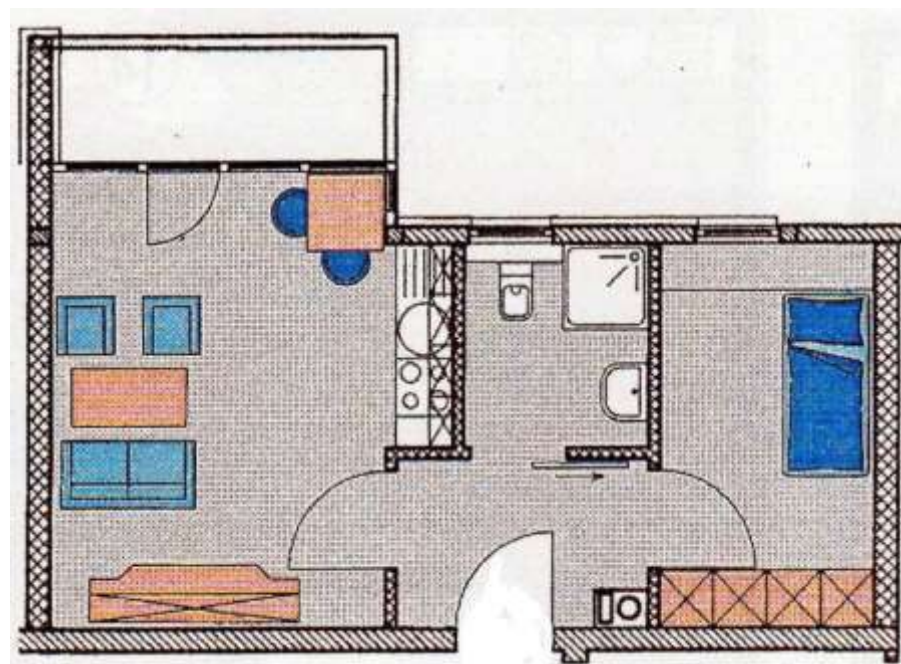
Wohnen/Essen	19,32 qm
Schlafen	7,37 qm
Küche	7,09 qm
Diele	5,13 qm
Bad	4,26 qm
Balkon 3,39 m x 2,0 m	3,39 qm

Wohnen/Essen	19,32 qm
Schlafen	7,37 qm
Küche	7,09 qm
Diele	5,13 qm
Bad	4,26 qm
Balkon 3,39 m x 2,0 m	3,39 qm



Wohnung 10

Wohnen/Kochen	18,48 qm
Schlafen	9,42 qm
Diele	4,38 qm
Bad	4,02 qm
Balkon 3,70 m x 1,325 m	2,51 qm



Wohnung 12

Wohnen/Kochen	18,48 qm
Schlafen	9,42 qm
Diele	4,38 qm
Bad	4,02 qm
Balkon 3,70 m x 1,325 m	2,51 qm

Wenn wir Ihr Interesse geweckt haben und Sie noch Fragen haben, setzen Sie sich mit uns in Verbindung. Unsere Verwaltung ist werktags in der Regel von 8.00 Uhr bis 16.00 Uhr besetzt.

Wir vereinbaren auch gerne einen Besuchstermin mit Ihnen, damit Sie sich alles in Ruhe vor Ort ansehen können.

So erreichen Sie uns mit dem Auto:

- Von der A44 die Ausfahrt Diemelstadt nehmen und Richtung Scherfede / Bad Driburg abbiegen.
- Dann immer geradeaus fahren, bis es links Richtung Willebadessen / Bad Driburg abgeht.
- Nun fahren Sie vorbei an Borlinghausen und erreichen die Abfahrt Willebadessen. Am Ende der Abfahrt halten Sie sich links und fahren ca. 2 km durch den Ort.
- Nach der Bushaltestelle biegen Sie rechts in die Straße „Zur Vituskapelle“ und halten sich bei der nächsten Straßengabelung links den Berg hinauf. Hier zeigt unser Hinweisschild Ihnen den weiteren Weg in unser Haus. Wir freuen uns auf Sie.

**Haus am Steingarten**  
**Zur Vituskapelle 6**  
**34439 Willebadessen**  
**Tel.: 0 56 46 / 982 101**  
**Fax: 0 56 46 / 9 44 99**

**Email: [info@haus-am-steingarten.de](mailto:info@haus-am-steingarten.de)**  
**Internet: [www.Haus-am-Steingarten.de](http://www.Haus-am-Steingarten.de)**